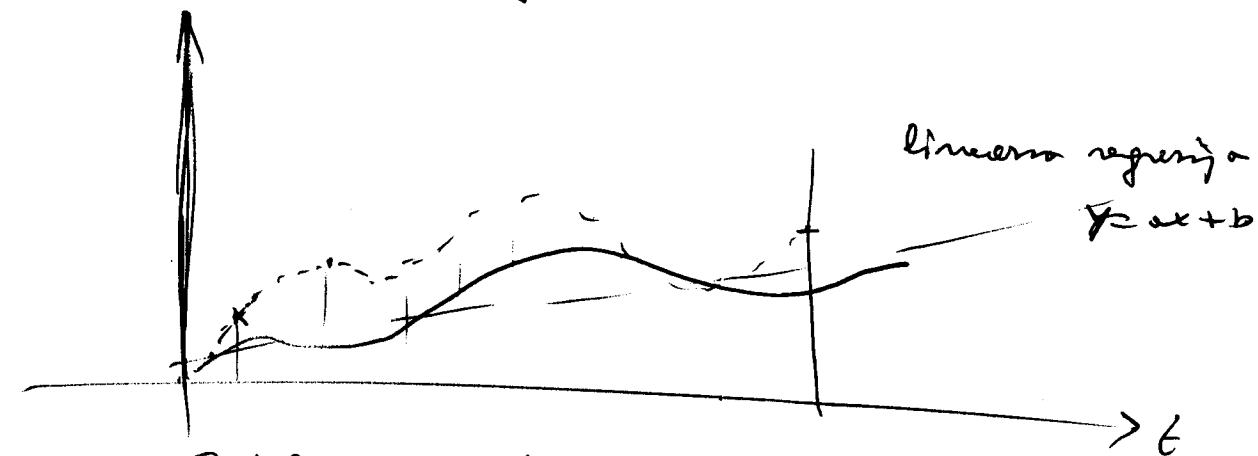




Poznavanje konic povpraševanja ob koncu tedna, kakor tudi poznavanje konic znotraj meseca lahko omogoča tako dimenzioniranje zalog, da se le-te čimbolj približajo stvarni prodaji. Z metodo napovednih funkcij je določeno tisto število komponent, ki pripadajo konkretnemu pojavu kot specifičnost, za vsako od teh komponent pa imajo analitično izražave, ki omogoča izračunavanje najverjetnejšega poteka pojavov v bodoče. Metoda napovednih funkcij se da uporabiti v principu povsod tam, kjer obstaja evidenca oziroma statistični material za obnašanje pojavov v preteklosti. Stopnja zanesljivosti uporabe napovednih funkcij je tem večja, čim daljša je opazovana serija in čim natannejši so seveda podatki. Napovedna funkcije so torej pomembno sredstvo zlasti v marketingu, pa tudi v teoriji proizvodnje, v prometu, zdravstvu, turizmu in drugod. Uporaba napovednih funkcij je preprosta in glede na efekte relativno poceni.

skizma



Prodaja	Velikost zaloga na koncu t (v en.)	Kel. prodaje
1688	30 kon	180
	40	270
	52	270
		300
		370
		350 ✓
		420
		400
		370
		320
		340